

## Entamoeba histolytica

Deprem sonrası su kaynaklarının kirli olması ve hijyenik koşulların yetersiz olmasına bağlı olarak *E. histolytica* görülme sıklığında artış beklenmektedir. Ülkemizde *E. histolytica* ile ilgili en önemli sorun, sadece direkt mikroskopik inceleme ile tanı konmaya çalışılması ve hastalara gereksiz tedavi verilmesidir. Bu nedenle amibiyyaz tanısında kullanılan yöntemleri bilmek önemlidir. Hastaya amibiyyaz açısından negatif diyebilmek için ardışık günlerde alınan en az 3 dışkı örneğinin incelenmesi gerekir.

### DİKKAT

**Amibiyyaz tanısında direkt mikroskopik incelemenin tek başına tanısal değeri yoktur!!! Kesin tanı için trikrom, ELISA ve/veya PCR testlerine başvurmak gereklidir.**

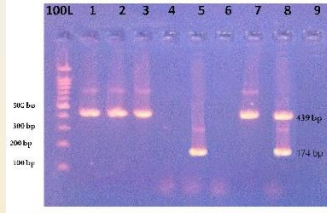
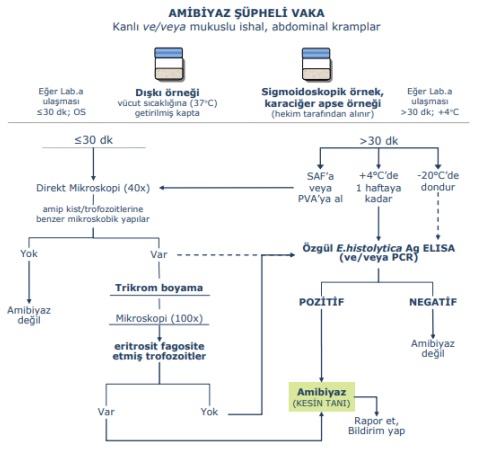
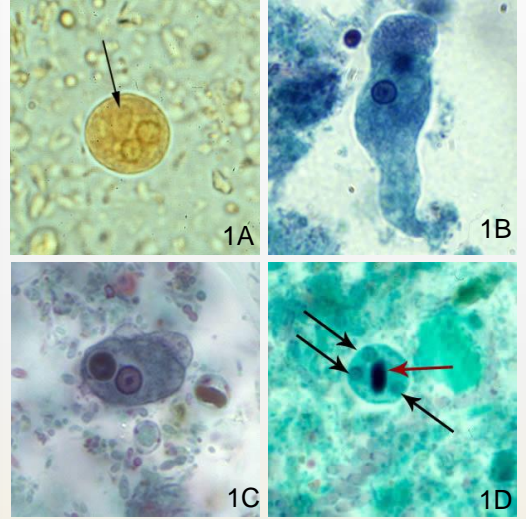
#### Tanı Yöntemleri

**1-Direkt mikroskopik inceleme:** SF veya lugolle hazırlanan preparatlarda trofozoit ve kiste benzer yapılar (1A) görülmesi etkeni düşündürür. Ancak lökosit, makrofaj gibi yapılarla karışabileceği için tanıda tek başına kullanılmaz.

**2-Trikrom:** *E. histolytica* trofozoit (1B, 1C) ve kistlerinin (1D) görüntüsü şekildedir gibidir. Ancak *E. histolytica/dispar* trofozoit ve kistlerini morfolojik olarak birbirinden ayırmak oldukça güçtür ve ilave testlere ihtiyaç duyulmaktadır. Eritrosit fagosite etmiş trofozoitlerin görülmesi kuvvetli olasılıkla *E. histolytica*'yı düşündürür, raporda belirtilmelidir.

**3-ELISA-PCR:** Trikrom boyamadan sonra *E. histolytica/dispar* ayrımının yapılabilmesi için PCR ve/veya *E. histolytica* antijen ELISA yöntemlerine başvurulabilir. PCR pozitifliği amibiyyaz açısından kesin tanı kriteridir.

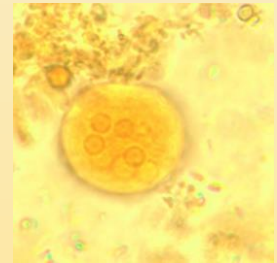
**4-Hızlı Kitler:** Hızlı tanı testleri sahada kullanım ve değerlendirme kolaylığı nedeniyle tercih edilebilir. Ancak duyarlılık ve özgüllüğünün ELISA/PCR yöntemlerine göre daha düşük olduğunun ve kesin tanıda kullanılmayacağına akılda bulundurulması gerekir.



Bulaş dört nükleuslu kistlerin su veya iyi yıkanmamış gıdalarla alınması yoluyla olur. Kalın bağırsak tipi ishal, kilo kaybı, kronik halsizlik durumlarında akla gelmelidir. Karaciğer, akciğer, genitoüriner amibiyyaz vakaları görülebilir. Tedavi edilmediğinde mortal seyredebilir. Tedavide metronidazol 750 mg 3\*1, 10 gün süreyle kullanılması gerekmektedir.

## Entamoeba coli

Apatojen olduğu bilinmesine rağmen, kişinin dışkı ile kontamine yiyecek veya içecek aldığı için halk sağlığı korunma önlemlerinin planlanması bakımından önemlidir. *E. histolytica*'dan farklı olarak *E. coli* kistleri direkt mikroskopik inceleme ile kolayca tanınabilirler. Kistlerin çapı 15 µm'nin üzerinde ve çekirdek sayısı 4'ün üzerindedir.



#### Kaynaklar

Ulusal Mikrobiyoloji Standartları Bulaşıcı Hastalıklar Laboratuvar Tanı Rehberi. TC Sağlık Bakanlığı THSK Başkanlığı Mikrobiyoloji Referans Laboratuvarları Daire Başkanlığı Ankara – 2014. Cilt III. Amibiyyaz.

<https://www.cdc.gov/dpdx/amebiasis/index.html>