

# ENTEROBİYOZ (KIL KURDU) HAKKINDA BİLGİ NOTU

Enterobiyoz (Kıl kurdu) etkeni *Enterobius vermicularis*'in, deprem sonrası kalabalık ve toplu yaşanan barınma alanlarında kolayca yayılabileceği düşünülmektedir. Doğru tedavi için laboratuvarında etkenin tanınması önemlidir.

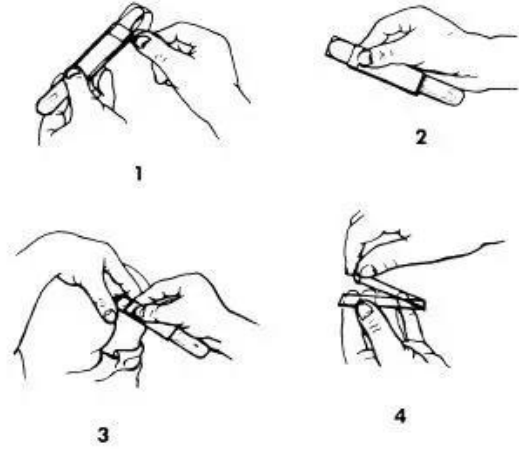
Tanı en basit ve ucuz olan selofan bant yöntemiyle alınan örneğin mikroskopta incelenmesi ile konur. Örnek alınma zamanı oldukça önemlidir. Dişi parazitler özellikle geceleri perianal bölgeye çıkarak yumurtalarını bırakmaktadır. Bu nedenle sabah uyanınca ilk iş olarak (tualete gitmeden, banyo yapmadan) örneğin alınması doğru tanı açısından kritiktir. Negatif sonuç verebilmek için en az 3 örneğin incelenmesi gerekir.

## Selofan bant yöntemi için gerekli ekipman:

- Lam
- Saydam selofan bant
- Abeslang
- Ksilol
- Mikroskop

Lam uzunluğunda kesilen bir selofan bandın yapışkan tarafı dışa gelecek şekilde abeslangın etrafında döndürülür. Abeslanga dolanmış bandın yapışkanlı tarafı kişinin anüs etrafına farklı yönlerde 5-6 kez yapıştırılıp kaldırılır; sonra da yapışkan tarafı cama değecek şekilde lam üzerine yapıştırılır (Şekil 1). Laboratuvara getirilen bu preparatlar ya direkt olarak mikroskopun 10X ve 40X objektifleri ile incelenir. İncelemede D şeklinde asimetric somun ekmeğe benzer yumurtaların görülmesi karakteristiktir (Resim 2). Ayrıca dışkıının makroskopik incelemesinde kıl gibi dişi erişkinler de görülebilir.

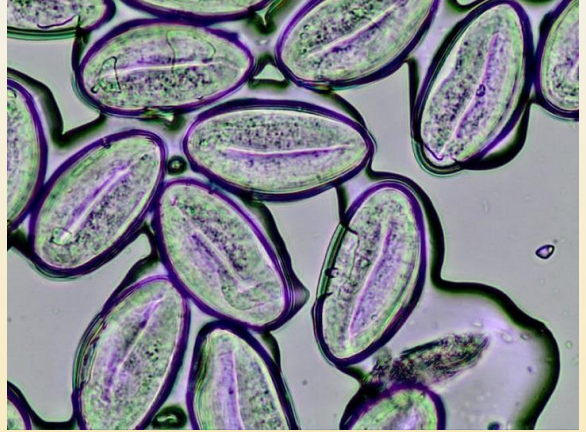
Şekil 1



Resim 1



Resim 2



Tedavide tek doz mebendazol 100 mg, albendazol 400 mg, pirantel pamoat 11 mg/kg, pirvinium pamoat 5mg/kg veya ivermektin 0.2 mg/kg kullanılabilir. Gebelerde ve 2 yaş altı çocuklarda mebendazol, albendazol ve ivermektin tercih edilmemelidir. Tedavide iki önemli nokta vardır: birincisi **tüm aile bireyleri eş zamanlı** olarak tedaviye alınmalıdır. İkincisi parazit otoenfeksiyonla kolayca bulaştığı için tedavinin 7-10 gün ara ile 2-3 kez tekrarlanması olumlu etkileyecektir. Korunmada esas noktalardan biri otoenfeksiyonun önlenmesidir; bunun için tırnakların kısa kesilmesi, el temizliğine iç çamaşırları ve yatak çarşaflarının her gün kaynatılmasına önem verilmelidir.