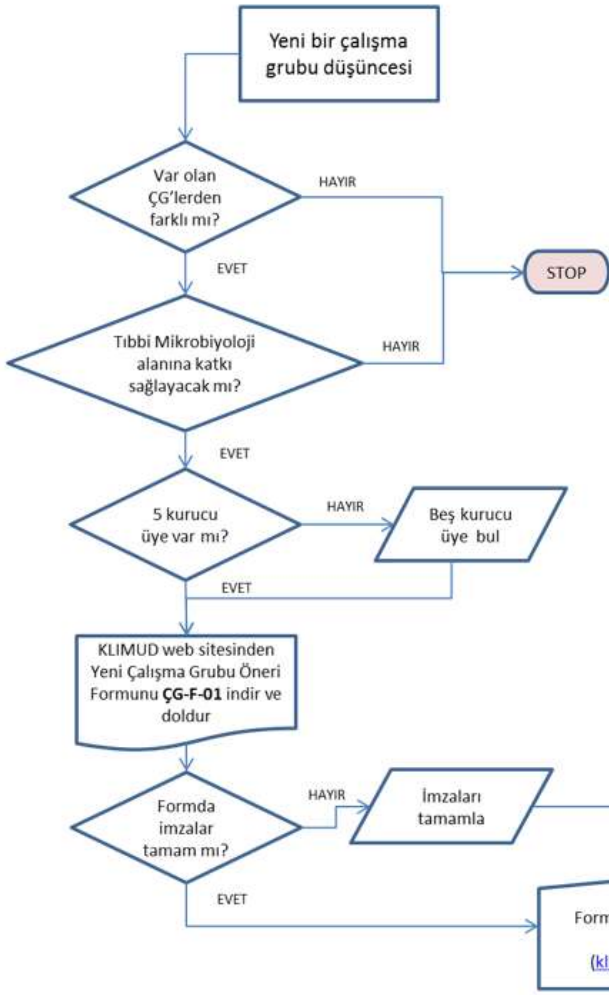


Yeni ÇG Kurma Süreci İş Akışı
Ek-1



Değerlendirme Raporu

- Var olan ÇG'lerden farklı mı?
- KLIMUD'un amaçlarına uygun mu?
- Tıbbi Mikrobiyoloji alanına katkı sağlayacak mı?
- Kuruluş ile gereklilikler yerine getirilmiş mi?

KLIMUD Yönetim Kurulu
ÇG Sorumlu Üyesi